

			ČÍSLO SOUPRAVY:
		AKTUALIZACE 10/2020	
REVIZE Č.	DATUM	ZMĚNA	




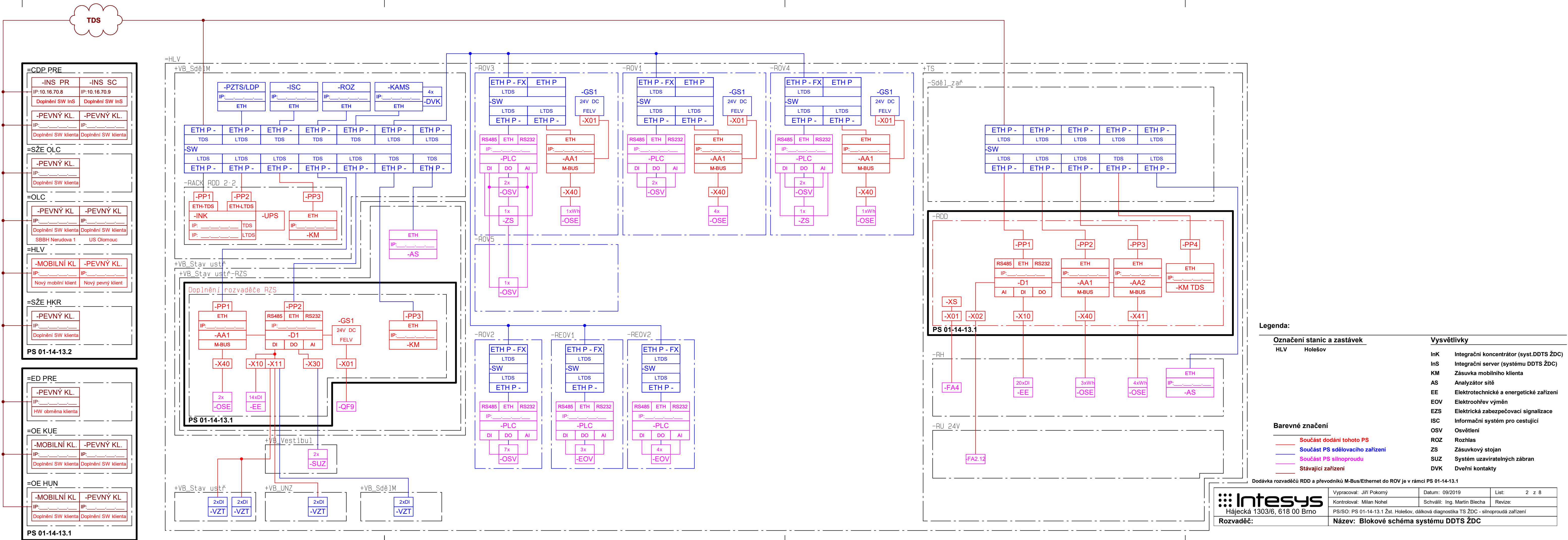
EXPROJEKT s.r.o.
Heršpická 758/13
619 00 Brno

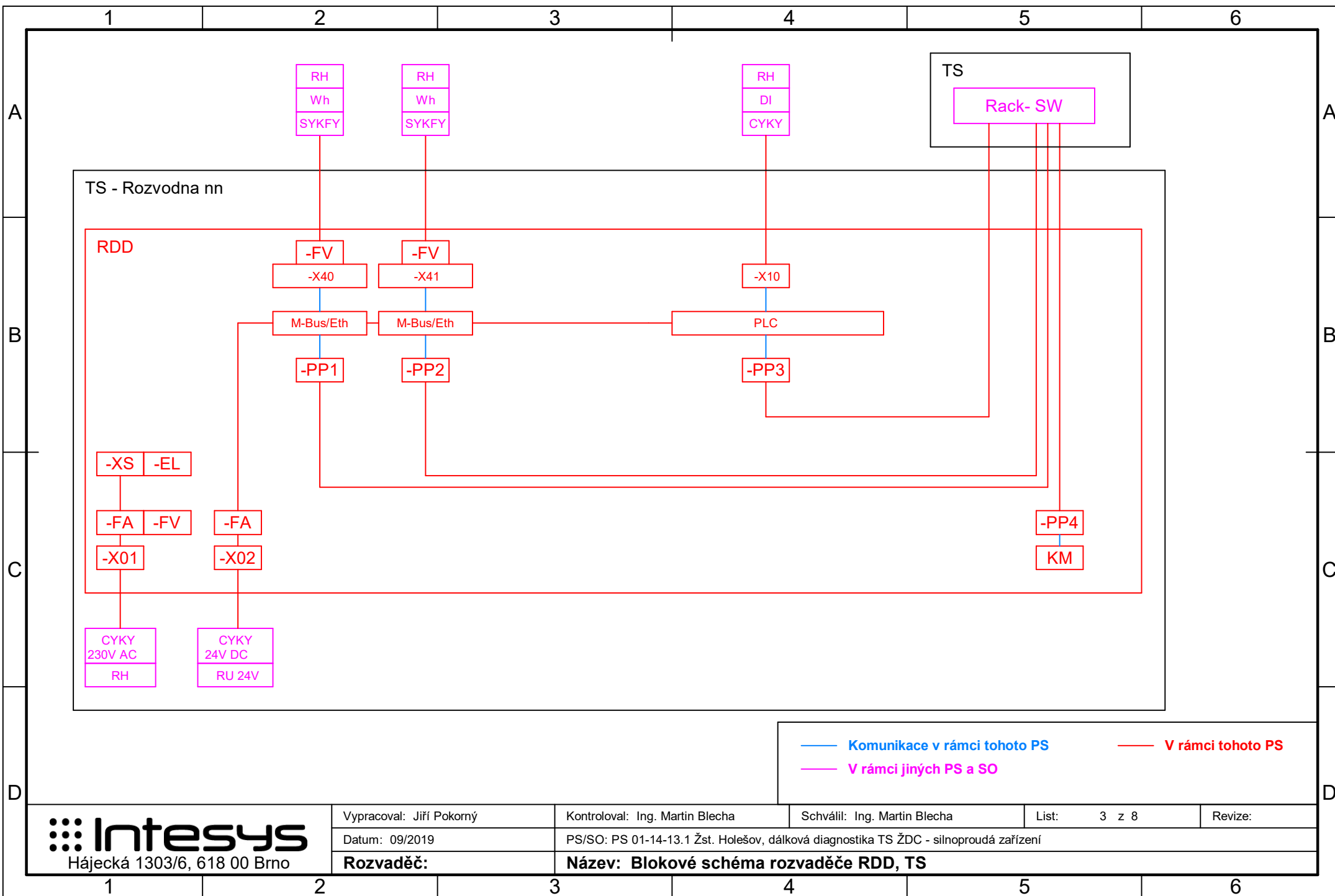
tel. : +420 533 312 000
E-mail: info@expprojekt.cz
ID: dh84e85

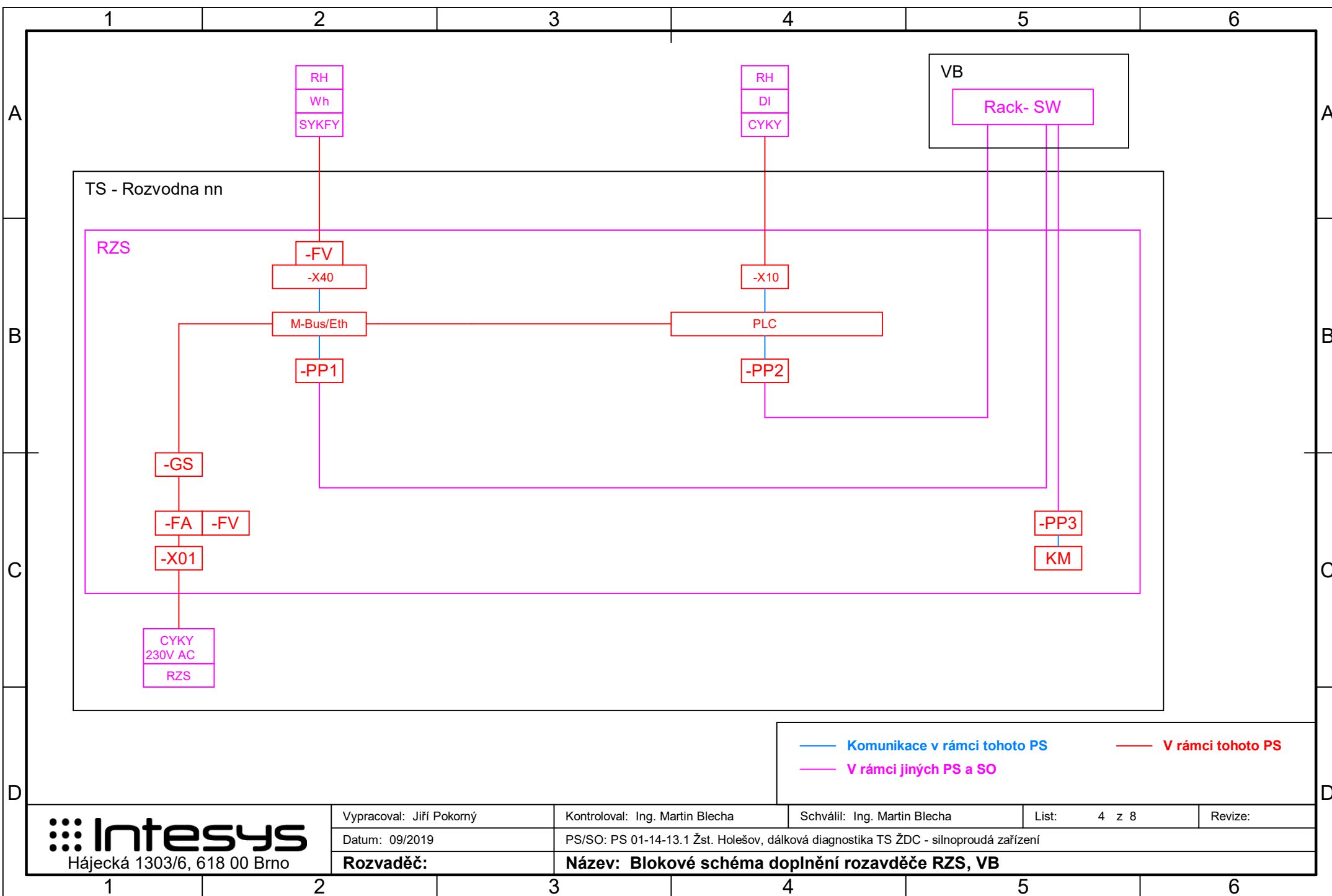


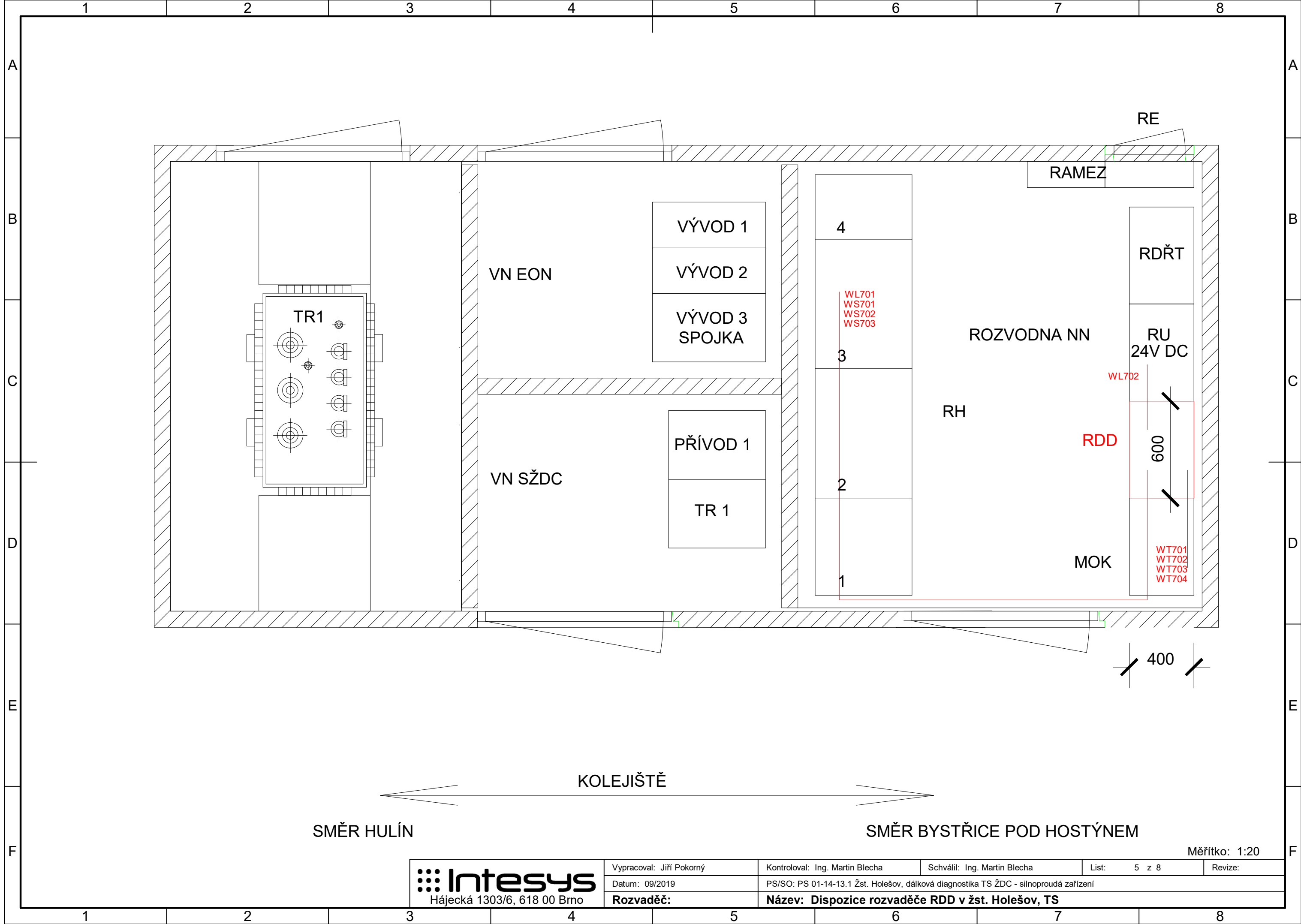
Intesys s. r. o.
Hájecká 1303/6
618 00 Brno

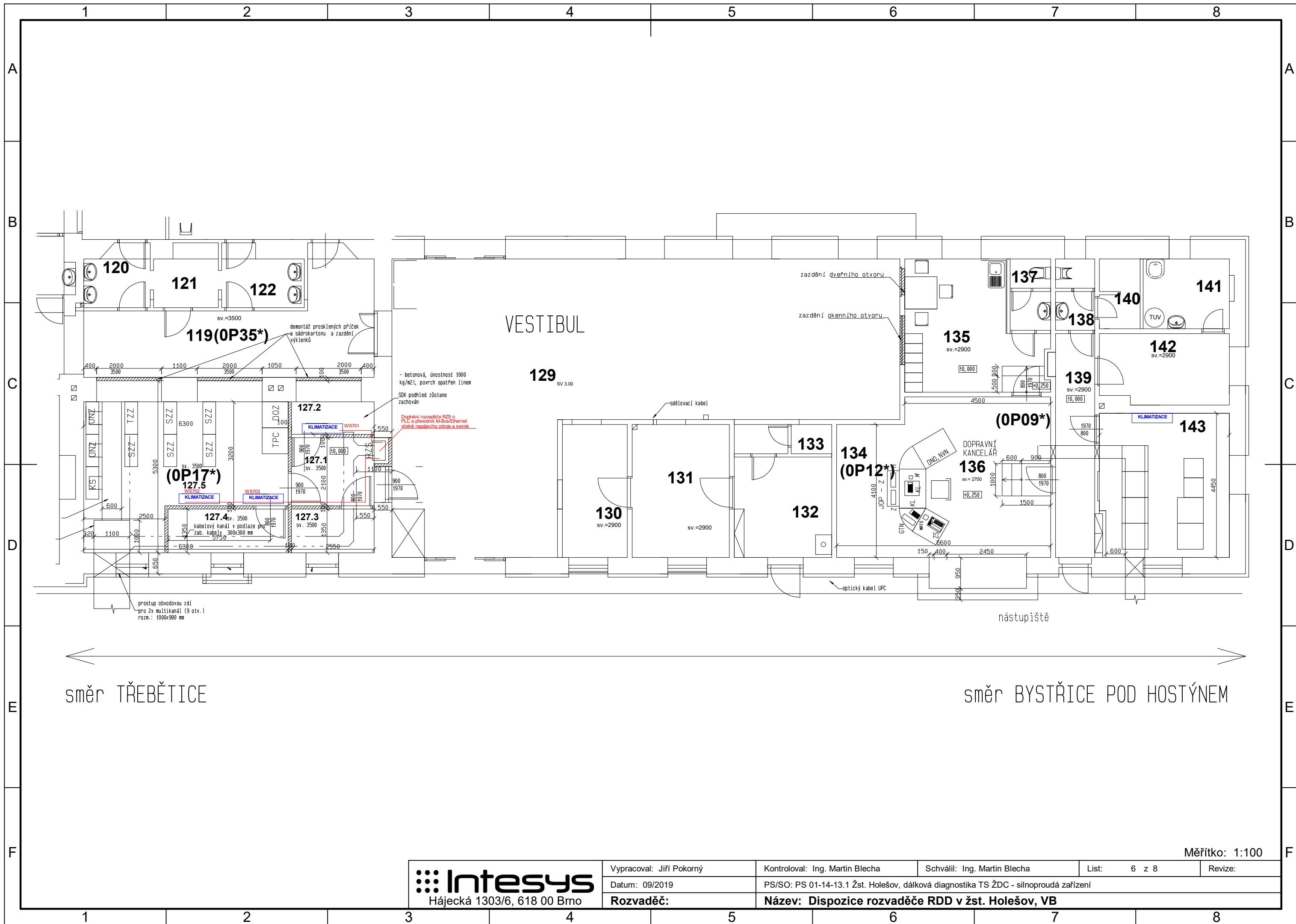
OBJEDNATEL:		 Správa železnic, státní organizace Stavební správa východ, Nerudova 1, 779 00 Olomouc	
HLAVNÍ INŽENÝR PROJEKTU Ing. Igor Kekely Ing. Ivana Havlíková, Ph.D.		ODPOVĚDNÝ PROJ. PS, SO Ing. Martin Blecha <i>Blecha M.</i>	VYPRACOVAL Jiří Pokorný <i>Pokorný</i>
KRAJ: Zlínský		POVĚŘENÝ MŮ: Holešov/ k.ú. Holešov, Všetuly	STUPEŇ: DSP
Rekonstrukce žst. Holešov PS 01-14-13.1 Žst. Holešov, dálková diagnostika TS ŽDC - silnoproudá zařízení		ZAK. ČÍSLO 001-2019	
		MĚŘÍTKO 1:50	POČET FORMÁTŮ x A4
Výkresová dokumentace		DATUM: 10/2020	
		ČÁST DOKUM. D.2.9.3.2	PŘÍLOHA 2











Umístění panelu / rozvaděče RDD	Zapojení RDD	Svorka	Funkce	Kabel	Návaznost	Z/DO	Návaznost
Žst. Holešov, TS, rozvaděč RDD	Napájení 230V AC	X01	1 L-Napájení přívod 1/N/PE 230V AC 50Hz TN-S	CYKY-J 3x2,5	Kabel řeší toto PS	RH	PS silnoproud
Žst. Holešov, TS, rozvaděč RDD	Napájení 230V AC		2 N-Napájení přívod 1/N/PE 230V AC 50Hz TN-S				
Žst. Holešov, TS, rozvaděč RDD	Napájení 230V AC		3 PE-Napájení přívod 1/N/PE 230V AC 50Hz TN-S				
Žst. Holešov, TS, rozvaděč RDD	Napájení 24V DC	X02	1 24V DC +	CYKY-O 2x2,5		RU 24V	
Žst. Holešov, TS, rozvaděč RDD	Napájení 24V DC		2 24V DC -				
Žst. Holešov, TS, rozvaděč RDD	Napájení 24V DC		1 24V DC - potenciál pro signalizaci stavů				
Žst. Holešov, TS, rozvaděč RDD	PLC-Vstup	X10	2 Signalizace jističe QF2.1 - REZERVA	SYKFY 15x2x0,5	Kabel řeší toto PS	RH	
Žst. Holešov, TS, rozvaděč RDD	PLC-Vstup		3 Signalizace jističe QF2.2 - ROV3				
Žst. Holešov, TS, rozvaděč RDD	PLC-Vstup		4 Signalizace jističe QF2.3 - ROV4				
Žst. Holešov, TS, rozvaděč RDD	PLC-Vstup		5 Signalizace jističe QF2.4 - KS6 (na VB)				
Žst. Holešov, TS, rozvaděč RDD	PLC-Vstup		6 Signalizace jističe QF2.5 - KS5 (na VB)				
Žst. Holešov, TS, rozvaděč RDD	PLC-Vstup		7 Signalizace jističe QF2.5 - KS4 (na VB)				
Žst. Holešov, TS, rozvaděč RDD	PLC-Vstup		8 Signalizace jističe QF3				
Žst. Holešov, TS, rozvaděč RDD	PLC-Vstup		9 Signalizace jističe QF3.1 - REOV1				
Žst. Holešov, TS, rozvaděč RDD	PLC-Vstup		10 Signalizace jističe QF3.2 - REOV2				
Žst. Holešov, TS, rozvaděč RDD	PLC-Vstup		11 Signalizace jističe QF3.3 - RZS (VB)				
Žst. Holešov, TS, rozvaděč RDD	PLC-Vstup		12 Signalizace jističe QF3.4 - RZS (RE2)				
Žst. Holešov, TS, rozvaděč RDD	PLC-Vstup		13 Signalizace jističe QF3.5 - UNZ				
Žst. Holešov, TS, rozvaděč RDD	PLC-Vstup		14 Signalizace jističe QF3.6 - RZS (VB)				
Žst. Holešov, TS, rozvaděč RDD	PLC-Vstup		15 Signalizace ruční přepnutí sítí				
Žst. Holešov, TS, rozvaděč RDD	PLC-Vstup		16 Signalizace jističe FA1 - Ri				
Žst. Holešov, TS, rozvaděč RDD	PLC-Vstup		17 Signalizace jističe FA2 - Nabíječ				
Žst. Holešov, TS, rozvaděč RDD	PLC-Vstup		18 Signalizace jističe FA3 - DŘT ZÁSUVKA				
Žst. Holešov, TS, rozvaděč RDD	PLC-Vstup		19 Signalizace jističe FA4 - RDDTS				
Žst. Holešov, TS, rozvaděč RDD	PLC-Vstup		20 Signalizace jističe FA5 - REZERVA				
Žst. Holešov, TS, rozvaděč RDD	PLC-Vstup		21 Signalizace jističe FA6 - EZS				
Žst. Holešov, TS, rozvaděč RDD	Převodník M-Bus/ ETH	X40	1 + M-Bus (Elektroměry)	SYKFY 4x2x0,5		RH	
Žst. Holešov, TS, rozvaděč RDD	Převodník M-Bus/ ETH		2 - M-Bus (Elektroměry)				
Žst. Holešov, TS, rozvaděč RDD	Převodník M-Bus/ ETH	X41	1 + M-Bus (Elektroměry)	SYKFY 3x2x0,5			
Žst. Holešov, TS, rozvaděč RDD	Převodník M-Bus/ ETH		2 - M-Bus (Elektroměry)				

Umístění panelu / rozvaděče RDD	Zapojení RDD	Svorka	Funkce	Kabel	Ná vaznost	Z/DO	Ná vaznost	
Žst. Holešov, VB, doplnění rozvaděče RZS	Napájení 230V AC	X01	1 L-Napájení přívod 1/N/PE 230V AC 50Hz TN-S	CYKY-J 3x2,5	Kabel řeší toto PS	RZS	PS silnoproud	
Žst. Holešov, VB, doplnění rozvaděče RZS	Napájení 230V AC		2 N-Napájení přívod 1/N/PE 230V AC 50Hz TN-S					
Žst. Holešov, VB, doplnění rozvaděče RZS	Napájení 230V AC		3 PE-Napájení přívod 1/N/PE 230V AC 50Hz TN-S					
Žst. Holešov, VB, doplnění rozvaděče RZS	Napájení 24V DC	X10	1 24V DC - potenciál pro signalizaci stavů	SYKFY 15x2x0,5				
Žst. Holešov, VB, doplnění rozvaděče RZS	PLC-Vstup		2 Signalizace jističe QF2 - RD-KM 24,263					
Žst. Holešov, VB, doplnění rozvaděče RZS	PLC-Vstup		3 Signalizace jističe QF3 - RD-KM 25,269					
Žst. Holešov, VB, doplnění rozvaděče RZS	PLC-Vstup		4 Signalizace jističe QF4 - UNZ					
Žst. Holešov, VB, doplnění rozvaděče RZS	PLC-Vstup		5 Signalizace jističe QF5 - DŘT V TS					
Žst. Holešov, VB, doplnění rozvaděče RZS	PLC-Vstup		6 Signalizace jističe QF6 - ROV2					
Žst. Holešov, VB, doplnění rozvaděče RZS	PLC-Vstup		7 Signalizace jističe QF7 - R SDĚL					
Žst. Holešov, VB, doplnění rozvaděče RZS	PLC-Vstup		8 Signalizace jističe QF8 - RDK					
Žst. Holešov, VB, doplnění rozvaděče RZS	PLC-Vstup		9 Signalizace jističe FA1 - RP1.4					
Žst. Holešov, VB, doplnění rozvaděče RZS	PLC-Vstup		10 Signalizace jističe FA7 - Posuvné dveře ve VB					
Žst. Holešov, VB, doplnění rozvaděče RZS	PLC-Vstup		11 Signalizace jističe FA8 - Posuvné dveře ve VB					
Žst. Holešov, VB, doplnění rozvaděče RZS	PLC-Vstup		12 Signalizace jističe FA10 - Hlasový majáček OHM1					
Žst. Holešov, VB, doplnění rozvaděče RZS	PLC-Vstup	13 Signalizace jističe FA11 - Hlasový majáček OHM2						
Žst. Holešov, VB, doplnění rozvaděče RZS	PLC-Vstup	14 Signalizace jističe FA12 - Hlasový majáček OHM3						
Žst. Holešov, VB, doplnění rozvaděče RZS	PLC-Vstup	15 Signalizace jističe FA13 - Hlasový majáček OHM4						
Žst. Holešov, VB, doplnění rozvaděče RZS	Napájení 24V DC	X11	1 24V DC - potenciál pro signalizaci stavu klimatizace	JYTY 4x1		Klimatizace VB Stavědlová ústředna		
Žst. Holešov, VB, doplnění rozvaděče RZS	PLC-Vstup		2 Klimatizace - porucha					
Žst. Holešov, VB, doplnění rozvaděče RZS	PLC-Vstup		3 Klimatizace - chod					
Žst. Holešov, VB, doplnění rozvaděče RZS	Napájení 24V DC		JYTY 4x1	4 24V DC - potenciál pro signalizaci stavu klimatizace		JYTY 4x1		Klimatizace VB Stavědlová ústředna
Žst. Holešov, VB, doplnění rozvaděče RZS	PLC-Vstup			5 Klimatizace - porucha				
Žst. Holešov, VB, doplnění rozvaděče RZS	PLC-Vstup			6 Klimatizace - chod				
Žst. Holešov, VB, doplnění rozvaděče RZS	Napájení 24V DC		JYTY 4x1	7 24V DC - potenciál pro signalizaci stavu klimatizace		JYTY 4x1		Klimatizace VB UNZ
Žst. Holešov, VB, doplnění rozvaděče RZS	PLC-Vstup			8 Klimatizace - porucha				
Žst. Holešov, VB, doplnění rozvaděče RZS	PLC-Vstup			9 Klimatizace - chod				
Žst. Holešov, VB, doplnění rozvaděče RZS	Napájení 24V DC		JYTY 4x1	10 24V DC - potenciál pro signalizaci stavu klimatizace		JYTY 4x1		Klimatizace VB Sdělovací místnost
Žst. Holešov, VB, doplnění rozvaděče RZS	PLC-Vstup			11 Klimatizace - porucha				
Žst. Holešov, VB, doplnění rozvaděče RZS	PLC-Vstup			12 Klimatizace - chod				
Žst. Holešov, VB, doplnění rozvaděče RZS	PLC-Vstup	X30	1 Ovládání SUZ 1	SYKFY 4x2x0,5	Kabel řeší PS sděl zař	VB, vestibul		
Žst. Holešov, VB, doplnění rozvaděče RZS	PLC-Vstup		2 Ovládání SUZ 1					
Žst. Holešov, VB, doplnění rozvaděče RZS	PLC-Vstup		3 Ovládání SUZ 2					
Žst. Holešov, VB, doplnění rozvaděče RZS	PLC-Vstup		4 Ovládání SUZ 2					
Žst. Holešov, VB, doplnění rozvaděče RZS	Převodník M-Bus/ ETH	X40	1 + M-Bus (Elektroměry)	SYKFY 4x2x0,5	Kabel řeší toto PS	RZS		
Žst. Holešov, VB, doplnění rozvaděče RZS	Převodník M-Bus/ ETH		2 - M-Bus (Elektroměry)					